



COMUNE
di FIGINO SERENZA

Riduci Riusa Ricicla



Guida alla raccolta Differenziata

APP ECOINFO

disponibile su IOS
e su Android

www.ecoinfo.it



Per informazioni e segnalazioni:

Numero Verde

800 632565

Dal lunedì al venerdì
dalle 08.00 alle 18.00
sabato dalle 08.00 alle 13.00

ATTENZIONE!
I RIFIUTI NON CONFORMI
VERRANNO ETICHETTATI
E NON RITIRATI



ECONORD

Umido organico



Utilizzando i sacchetti biodegradabili "mater-bi" inseriti nei bidoncini da 10 LT o in bidoni carrellati da 120 LT

Esposizione settimanale entro le ore 6,00

VENERDI' zona 1 (da aprile a settembre anche il martedì)

SABATO zona 2 (da aprile a settembre anche il mercoledì)



Cosa si: Scarti ed avanzi di cucina (crudi oppure cotti) purchè NON caldi, gusci d'uovo, ossi, lische di pesce, avanzi di pane, bucce e avanzi di frutta e verdura, filtri di the, camomilla, tisane, fondi di caffè, fiori recisi, residui di piante da appartamento (senza vaso).

Cosa no: imballaggi in plastica, vetro e alluminio, carta e cartone, tetrapak. (Oli esausti vanno portati all'isola Ecologica)

Carta, cartone e Tetra-pak



Conferire nell'apostito "CARTON BOX" fornito dal Comune a tutte le famiglie

Esposizione entro le ore 6,00 al MARTEDI' quindicinale alternato alla raccolta della plastica



Cosa si: carta da ufficio e carta in genere, giornali e riviste, imballaggi e scatole in cartoncino o in cartone ondulato, contenitori in tetrapak (per latte, succhi di frutta, ecc.).

Cosa no: carta oliata o plastificata, carta copiativa o carta da fax, carta sporca da alimenti. (nel contenitore RSU)



Imballaggi in plastica



Utilizzando sacchi in plastica
TRASPARENTI da 100 LT

Esposizione entro le ore 6,00
al **MARTEDI'** quindicinale alternato alla
raccolta della carta



Cosa si: Bottiglie per acqua e bibite; bicchieri e piatti, contenitori per l'igiene della persona (shampoo, ecc.); flaconi per detersivi e prodotti per la pulizia della casa; pellicole in plastica per alimenti o imballaggi (es. cellophan dei giornali); vaschette in plastica per alimenti (gelati, yogurt, confezioni frutta e verdura, carne, ecc.) **ANCHE POLISTIROLO;** sacchetti (sacchetti della spesa o per alimenti, patatine, verdure, ecc.)

Cosa no: Tavoli e sedie di plastica, catini e bacinelle, gomma.
(vanno portati all'isola Ecologica)

Imballaggi in vetro e alluminio



Utilizzando appositi contenitori
di colore **VERDE** da 30 LT

Esposizione settimanale entro le ore 6,00
TUTTI I LUNEDI'



Cosa si: Oggetti in vetro, bottiglie, contenitori vari (conservas, sottaceti, ecc.); lattine per bibite in alluminio o in acciaio, scatole metalliche per cibo (tonno, pelati, ecc.).

Cosa no: Ceramica (piatti, tazze, ecc. vanno portati all'isola Ecologica)

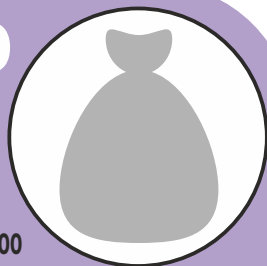


Secco indifferenziato



Utilizzando apposito
sacco TRASPARENTE da 100 LT
(NON UTILIZZARE SACCHI NERI)

Esposizione settimanale entro le ore 6,00
al SABATO



Cosa si: Tutti i rifiuti che non sono raccolti in modo differenziato.
Oggetti in plastica che non sono imballaggi es. giocattoli, posate.
Lettiere per animali, pannolini, garze, cerotti.

Cosa no: Vetro e lattine, contenitori in plastica da imballaggio, carta e cartone, pile, farmaci, scarti ed avanzi da cucina, residui verdi (erba, fiori), tetrapak. (Pile, Batterie e residui verdi vanno portati all'isola Ecologica mentre i farmaci in farmacia o dal proprio medico di base)

PER MAGGIORI INFORMAZIONI

SCARICA le APP



 **Ecoinfo Econord**
www.ecoinfo.it

**CONTATTACI SU WHATSAPP PER
INFORMAZIONI, SEGNALAZIONI
E ASSISTENZA**



348 749 3523

ATTIVO H 24 - 7 SU 7



Riduci ~~Riusa~~ Ricicla

4 SEMPLICI CONSIGLI PER UNA CORRETTA RACCOLTA DIFFERENZIATA



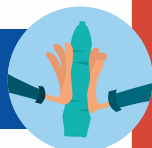
SCEGLI acquista prodotti con **imballaggi riutilizzabili** e con **confezioni semplici**, possibilmente composte da **un solo materiale**. Prima di buttarla, **verifica se la confezione** è di carta, di alluminio o plastica, consulta i **simboli** riportati qui sotto, che identificano il materiale di cui è composta.

SEPARA molti **imballaggi** sono **composti da più materiali**, prima di buttare la confezione **verifica se è possibile separarli** per metterli nel contenitore corretto (es. confezione di plastica delle merendine con la vaschetta in cartone o barattoli di vetro con tappo in metallo)



PULISCI residui di cibo e di altri materiali dai contenitori vuoti per evitare cattivi odori nei mastelli e nei locali spazzatura. In questo modo velocizzi il processo di riciclo e **aumenti la quantità di materiale recuperabile**.

RIDUCI sempre il **volume degli imballaggi**, schiaccia le lattine e le bottiglie di plastica, piega e compatta carta e cartone. **In questo modo metterai più rifiuti nei vari contenitori**.



OCCHIO AI SIMBOLI



CARTA
le confezioni contrassegnate con la dicitura CA possono essere buttate con la carta.



FERRO, ACCIAIO e ALLUMINIO le confezioni contrassegnate con la dicitura FE, ACC e alu possono essere buttate con il metallo.



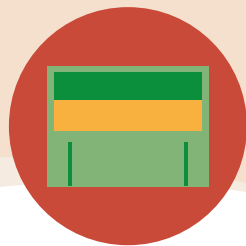
PLASTICA
le confezioni contrassegnate con la dicitura PE, PET, PP, PVC e PS vanno buttate con la plastica.



MATERIALI COMPOSTABILI

le confezioni contrassegnate con almeno uno di questi simboli, accompagnato dalla dicitura "compostabile", possono essere buttate con l'organico.

Piattaforma Ecologica



Dove si trova

Via Trento accesso da Via Cervino



Orari di apertura

UTENZE DOMESTICHE - NON DOMESTICHE / COMMERCIALI

LUNEDI'	CHIUSO	
MARTEDI'	17,00 / 19,00	utenze non domestiche / commerciali
MERCOLEDI'	CHIUSO	
GIOVEDI'	17,00 / 19,00	utenze domestiche
VENERDI'	16,00 / 18,00	utenze non domestiche / commerciali
SABATO	09,00 / 12,00 14,00 / 17,00	utenze domestiche

Cosa si può conferire

INGOMBRANTI

RIFIUTI VEGETALI: VERDE, TAGLI DI SIEPI, ERBA.
Il conferimento è riservato esclusivamente alle utenze domestiche

LEGNO

FERRO E RIFIUTI FERROSI

OLII MINERALI E VEGETALI

Il conferimento è riservato esclusivamente alle utenze domestiche

INERTI E RIFIUTI DERIVANTI DA PICCOLE

MANUTENZIONI EDILI DOMESTICHE

Il conferimento è riservato esclusivamente alle utenze domestiche

RAEE: PC, monitor, TV, frigoriferi, piccoli elettrodomestici, lampade al neon

PILE ED ACCUMULATORI

VERNICI, INCHIOSTRI ED ADESIVI

Il conferimento è riservato esclusivamente alle utenze domestiche

FARMACI SCADUTI: l'apposito contenitore è sito presso la FARMACIA di VIA TRENTO

Per qualsiasi informazione in merito al CENTRO DI RACCOLTA RIFIUTI consultare il sito www.comune.figinoserenza.co.it

Numero Verde
800 632565

Dal lunedì al venerdì
dalle 08.00 alle 18.00
sabato dalle 08.00 alle 13.00

Chiamando il numero verde puoi ottenere informazioni su:

- servizi di raccolta e trasporto
- modalità di conferimento
- orari dei servizi
- segnalazioni per mancati ritiri
- informazioni per ritiro ingombranti a domicilio

Inquadra i QR Code per seguire i canali ufficiali del Comune e

restare aggiornato sulle attività dell'Amministrazione

 Canale
Whatsapp



 Sito web
ufficiale



 Profilo
Facebook

