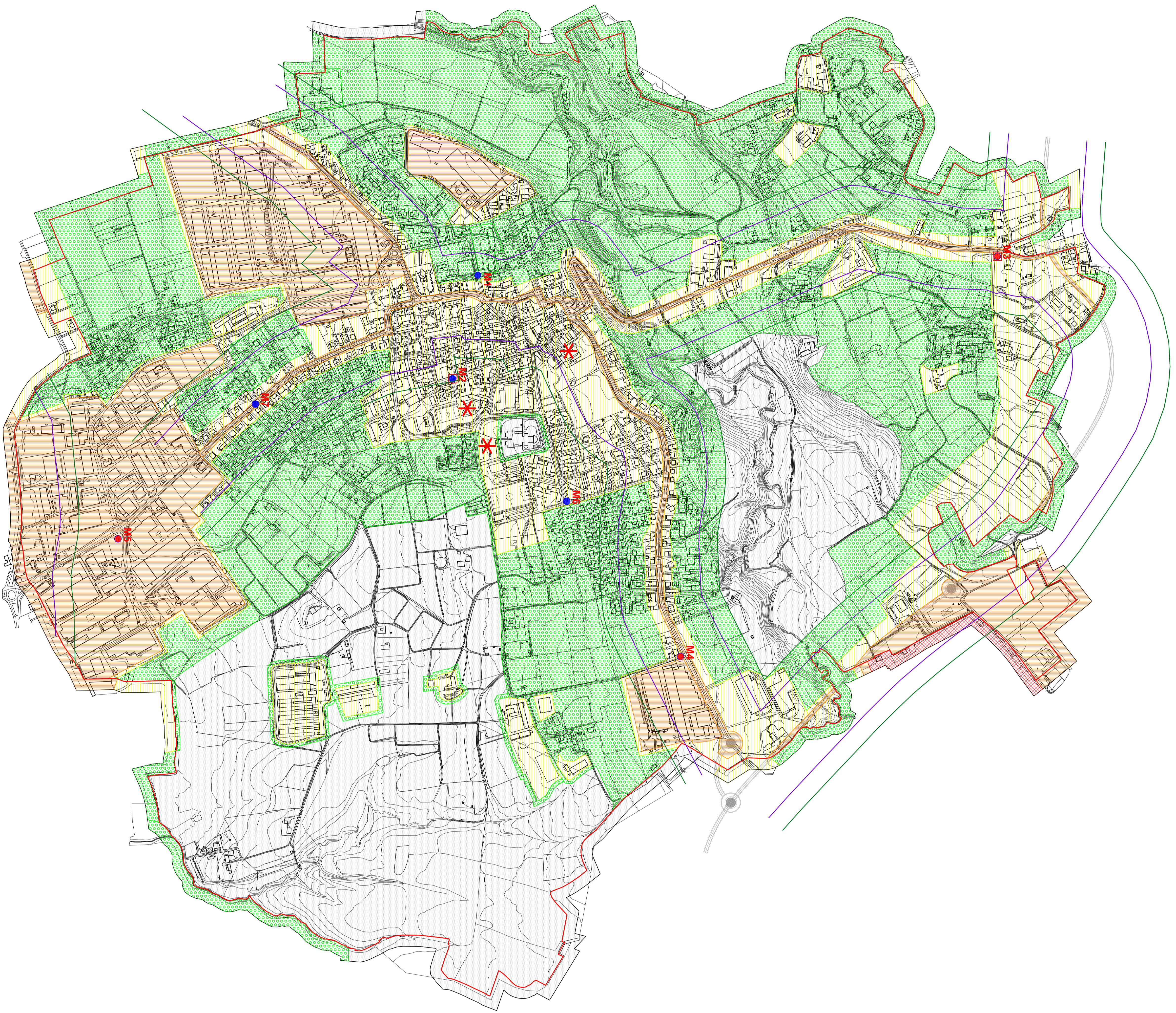


LEGENDA

| Zone acustiche | | Limiti di immissione | Limiti di emissione |
|---|--|-----------------------------------|-------------------------------------|
| | | Periodo diurno (06:00 - 24:00) | Periodo notturno (22:00 - 06:00) |
| Classa 1 - Aree particolarmente protette | | 50 dB(A) | 40 dB(A) |
| Classa 2 - Aree destinate ad uso residenziale | | 55 dB(A) | 45 dB(A) |
| Classa 3 - Aree di tipo misto | | 60 dB(A) | 50 dB(A) |
| Classa 4 - Aree di intensa attività umana | | 65 dB(A) | 55 dB(A) |
| Classa 5 - Aree prevalentemente industriali | | 70 dB(A) | 60 dB(A) |
| Classa 6 - Aree esclusivamente industriali | | 70 dB(A) | 65 dB(A) |

Fasce pertinenza infrastrutture stradali esistenti ed assimilabili alle extraurbane

- Fascia A (100 m)
- Fascia B (50 m)
- Aree destinate a spettacolo a carattere temporaneo
- M1 (piu diurna, rosso diurna-notturna)
- Punti di misura fonometrie lungo periodo (2 h)
- Confine comunale



Comune di
Figino Serenza
Provincia di Como



Piano di Classificazione Acustica

(D.P.C.M. 1/3/91, L. 447/95, D.P.C.M. 14/11/1997, L.R. 13/2001)

Proposta classificazione acustica comunale

(1:5.000)

tavola
4



allegata alla delibera di adozione C. C. n° del ...
allegata alla delibera di approvazione C. C. n° del ...

Il tecnico _____ il sindaco _____ il segretario _____

VIGER srl Como, via Morozzone, 21 - tel. 031/564503 - fax. 031/72631144 - email: info@viger.it

